

## GUMVERN GM

### Guaina liquida pigmentata elastomerica decorativa e protettiva fluida

**Descrizione:** Membrana liquida colorata impermeabilizzante formulata a base di resine sintetiche selezionate in dispersione acquosa e speciali additivi.

- Vantaggi:**
- **Riduce** i fenomeni di **carbonatazione** del calcestruzzo.
  - Impermeabilizzazioni **durature e resistenti** ad agenti atmosferici e raggi UV.
  - **Posa a freddo**, senza rischio di incendi e direttamente sulle vecchie guaine bituminose senza doverle smantellare.
  - **Perfetta aderenza**, adatto a complessi dettagli costruttivi e resistente alle micro fessurazioni.
  - **Bassa manutenzione**, non necessita di protezioni aggiuntive.
  - **Resistente ai ristagni d'acqua** sulla superficie anche in assenza pendenza.
  - Adatto anche a superfici di aree industriali o in zone di mare.
  - **Prodotto inodore** e non infiammabile.
  - Prodotto atossico, **esente da solventi**.

**Campi d'impiego:**

**Rivestire e impermeabilizzare:**

- Coperture piane, balconi, terrazze, bagni, docce, saune, vecchi manti bituminosi, piastrelle, coperture in lamiera e muri controterra.
- Balconi in calcestruzzo, prima dell'incollaggio delle piastrelle di gres o klinker dove non sia possibile la soluzione con le membrane bitume polimero.
- Creare un fondo impermeabilizzante e di aggrappo per il successivo incollaggio di piastrelle con gli appositi collanti cementizi (di categoria C secondo la EN 12004).
- Fibrocemento, legno, policarbonato e superfici metalliche.
- Rivestimento incapsulante per **bonifica** manufatti in cemento **amianto**.

- Preparazione del supporto:**
- Assicurarsi che vengano asportate le parti in distacco, parti friabili o non aderenti, vernici, ruggine, polvere, oli disarmanti e pulire accuratamente le superfici che devono essere solide e asciutte.
  - Supporti che presentano irregolarità, intonaci e getti troppo grezzi, buchi, nidi di ghiaia, crepe ecc. devono essere riparati e/o rasati.
  - Prima dell'applicazione è consigliabile verificare la solidità e l'efficienza dei punti di deflusso d'acqua della superficie da impermeabilizzare.
  - Su massetti alleggeriti o impermeabilizzati non a vista (sottomassetto, sottopavimento, ecc.) verificare l'umidità interna e la necessità o meno della posa di esalatori di vapore.
  - L'impermeabilizzazione va protetta dalla pioggia, rugiada, nebbia fino a completa essiccazione. Umidità e basse temperature allungano i tempi di essiccazione.

- Applicazione:**
- Applicare Gumvern GM con pennello, spazzolone, rullo o a spruzzo.
  - Mescolare con cura prima dell'uso.
  - Come prima mano, applicare Gumvern GM diluito fino al 25% d'acqua.
  - La seconda mano va applicata tal quale o con diluizione inferiore e deve essere applicata sul film della prima mano asciutta.
  - Gumvern GM si può armare tra una mano e l'altra con fibre di vetro o tessuto non tessuto di poliestere, elevando così le caratteristiche meccaniche della nuova impermeabilizzazione.
  - Applicare Gumvern GM su nuove coperture con membrane senza finitura minerale solo previa mano di Elastigum ST diluito al 10% o Primer Adefix tal quale.

## GUMVERN GM

Guaina liquida pigmentata elastomerica  
decorativa e protettiva fluida

- Su membrane bitume polimero poste su pacchetti isolanti, il prodotto deve essere applicato con l'armatura in tessuto non tessuto.
- Dopo l'uso ripulire gli attrezzi con acqua e, qualora il prodotto si fosse essiccato, si consiglia di rimuoverlo con acqua calda o con i più comuni diluenti sintetici.

### Consumo:

L'applicazione deve prevedere almeno due strati per dare uniformità di tinta allo strato impermeabilizzante, impiegando complessivamente 1,0 – 1,5 kg/m<sup>2</sup> di Gumvern GM a seconda della natura e del grado di porosità del supporto e dallo spessore che si desidera ottenere. Nel caso di armatura, l'aumento di consumo dipende dalla natura e dallo spessore della stessa.

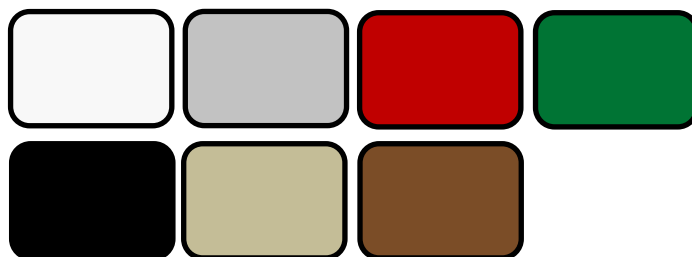
### Avvertenze:

- Applicare il prodotto con temperatura ambiente compresa tra +5°C e +35°C e quando non siano previste condizioni climatiche di nebbia, pioggia e gelo, evitando comunque situazioni estreme di freddo e caldo anche durante l'essiccamento.
- Si raccomanda di evitare di stendere il prodotto su superfici bituminose nuove, appena applicate, che potrebbero rilasciare ancora degli idrocarburi e causare problemi di aderenza del film sulla guaina.
- Si consiglia di applicare il prodotto su superfici non soggette a ristagni d'acqua permanenti.
- Se la copertura prevede pacchetti isolanti, si consiglia un ripristino con tempi più brevi.
- Può essere calpestato occasionalmente nei casi di saltuaria manutenzione.
- Nel caso di applicazione su membrane bitume polimero o su manti bituminosi, verificare preventivamente l'aderenza di Gumvern GM prima di procedere all'applicazione.
- Teme il gelo, non esporre le confezioni a temperatura inferiore a + 5° C; una volta gelato il prodotto non è più recuperabile.
- Per ulteriori informazioni richiedere la scheda di sicurezza.

### Imballi:

Secchielli metallici o plastici da 1, 5, 10, 20, 25 kg.  
Fusti metallici da 200 kg.

### Colori disponibili:



N.B.: altre colorazioni sono disponibili su richiesta per quantitativi minimi di produzione (contattare ufficio commerciale).

**Dati tecnici:**

CARATTERISTICHE GENERALI		
Aspetto		Pasta fluida tixotropica
Colori		Bianco, Grigio, Rosso, Verde, Nero, Beige, Testa di moro
Stabilità nei contenitori originali chiusi		24 mesi
Residuo secco ( <i>m/m a 130 °C</i> )	UNI EN ISO 3251	Bianco (62÷68)%
		Grigio (62÷68)%
		Rosso (62÷68)%
		Verde (60÷66)%
		Nero (62÷68)%
		Beige (62÷68)%
		Testa di moro (60÷66)%
Viscosità Brookfield ( <i>a 20°C, girante 5; 10 rpm</i> )	UNI EN ISO 3219	(24.000±4.000)cP
Densità ( <i>a 20°C</i> )	UNI EN ISO 2811-1	Bianco (1,41÷1,49)kg/L
		Grigio (1,41÷1,49)kg/L
		Rosso (1,45÷1,55)kg/L
		Verde (1,34÷1,429)kg/L
		Nero (1,30÷1,38)kg/L
		Beige (1,41÷1,49)kg/L
		Testa di moro(1,38÷1,46)kg/L
Tempo di essiccazione fuori polvere		4 ore*
Tempo di essiccazione completa		48 ore*

**CARATTERISTICHE PRESTAZIONALI - UNI EN 1504-2  
SISTEMI DI PROTEZIONE DELLA SUPERFICIE DI CALCESTRUZZO  
( C RIVESTIMENTI – PRINCIPI: PI-MC-IR)**

Permeabilità alla CO <sub>2</sub>	UNI EN 1062-6	S <sub>D</sub> > 50 m
Permeabilità al vapore acqueo	UNI EN ISO 7783	classe I (S <sub>D</sub> < 5 m)
Permeabilità all'acqua libera	UNI EN 1062-3	w < 0,1 Kg/m <sup>2</sup> ·h <sup>0,5</sup>
Aderenza per trazione diretta	UNI EN 1542	≥ 1 N/mm <sup>2</sup>

\* Valori registrati con temperatura di 23°C e umidità al 50%. I dati espressi possono variare in funzione dello spessore del prodotto applicato e delle specifiche condizioni di cantiere: temperatura, umidità, ventilazione, assorbimento del fondo.

**CARATTERISTICHE PRESTAZIONALI - UNI EN 14891  
– PRODOTTI IMPERMEABILIZZANTI APPLICATI LIQUIDI DA UTILIZZARE  
SOTTO LE PIASTRELLATURE IN CERAMICA INCOLLATE CON ADESIVI -**

CARATTERISTICHE PRESTAZIONALI	REQUISITI EN 14891	PRESTAZIONE PRODOTTO
Adesione a trazione iniziale	> 0,5 N/mm <sup>2</sup>	> 0,5 N/mm <sup>2</sup>
Adesione a trazione dopo immersione in acqua	> 0,5 N/mm <sup>2</sup>	> 0,5 N/mm <sup>2</sup>
Adesione a trazione dopo invecchiamento termico	> 0,5 N/mm <sup>2</sup>	> 0,5 N/mm <sup>2</sup>
Adesione a trazione dopo cicli gelo-disgelo	> 0,5 N/mm <sup>2</sup>	> 0,5 N/mm <sup>2</sup>
Adesione a trazione dopo contatto con acqua satura di calce	> 0,5 N/mm <sup>2</sup>	> 0,5 N/mm <sup>2</sup>
Impermeabilità all'acqua	Nessuna penetrazione	Impermeabile
Crack Bridging Ability (a -5 °C)	> 0,75 mm	> 0,75 mm
CLASSIFICAZIONE SECONDO UNI EN 14891	CLASSE DM 01	Prodotto impermeabile all'acqua applicato liquido in dispersione con migliorata capacità di crack bridging a bassa temperatura (-5°C)

# GUMVERN GM

**Guaina liquida pigmentata elastomerica decorativa e protettiva fluida**

**OMOLOGAZIONE INCAPSULANTI PER BONIFICA  
MANUFATTI IN CEMENTO AMIANTO  
(D.M. 20/08/1999 secondo UNI 10686/98)**

TIPOLOGIA DI RIVESTIMENTI INCAPSULANTI	MODALITA' DI APPLICAZIONE PRODOTTO
(A) A VISTA ALL'ESTERNO <i>-ciclo a base acqua-</i>	<ul style="list-style-type: none"> <li>Dopo la pulizia dei supporti, applicare una mano di Fiber-Fix di colorazione rosso con consumo variabile tra 200 ÷ 300 g/m<sup>2</sup>.</li> <li>Ad essiccazione avvenuta, dopo circa 60 minuti applicare il primo strato di Gumvern GM nella quantità di 400 ÷ 500 g/m<sup>2</sup>.</li> <li>Dopo completa essiccazione applicare il secondo strato di Gumvern GM, di colore necessariamente contrastante alla mano precedente, con un consumo di 400 ÷ 500 g/m<sup>2</sup>.</li> </ul>
(B) A VISTA ALL'INTERNO  (C) NON A VISTA <i>-a supporto di interventi di confinamento-</i>	<ul style="list-style-type: none"> <li>dopo la pulizia dei supporti applicare una mano di Gumvern GM diluito con acqua in rapporto 1:1 nella quantità variabile tra 200 ÷ 300 g/m<sup>2</sup>.</li> <li>ad essiccazione avvenuta, dopo circa 4 ore, applicare il primo strato di Gumvern GM nella quantità di 400 ÷ 500 g/m<sup>2</sup>.</li> <li>dopo completa essiccazione applicare il secondo strato di Gumvern GM di colore necessariamente contrastante alla mano precedente, con un consumo di 400 ÷ 500 g/m<sup>2</sup>.</li> </ul>
(D) AUSILIARIO <i>-incapsulamento temporaneo per rimozione-</i>	<ul style="list-style-type: none"> <li>dopo la pulizia dei supporti, applicare Gumvern diluito al 35% con acqua nella quantità di circa 250 g/m<sup>2</sup>.</li> </ul>



I suggerimenti e le informazioni tecniche fornite rappresentano le migliori conoscenze HA ITALIA S.p.A. riguardo le proprietà e le utilizzazioni del prodotto. Considerando le diverse situazioni d'impiego dei prodotti e l'intervento di fattori da noi non dipendenti (supporti, condizioni di esercizio, inosservanza delle indicazioni), non c'è possibile assumere responsabilità in merito ai risultati ottenuti. Prima di adoperare il prodotto, chi intenda farne uso è tenuto a stabilirne l'idoneità per l'impiego previsto e si assume ogni responsabilità che possa derivare dal suo uso.

**HA Italia declina ogni responsabilità derivante dall'inosservanza delle avvertenze citate nella presente scheda tecnica e del mancato rispetto delle prescrizioni riportate nella scheda di sicurezza.**

Codice schede: RE76033 / RE76029 / RE76038 / RE76043 / RE76044 / RE76046 / RE76030 -REV01 del 12.04.21



**HA ITALIA S.p.A.**  
**DIVISIONE PRODOTTI SPECIALI**

Viale della Scienza 78 -80 - 36100 Vicenza - Italy  
Stabilimento Via Vicenza 72 - 36015 Schio (VI)  
P.I. e C.F. IT00169590247 - Ph +39 0445 678000  
info@ha-italia.com - www.ha-italia.com - [in](#) ha italia s.p.a - [fb](#) ha italia s.p.a

